

賛助企業（寄附、ランチョンセミナー、機器展示、書籍展示、広告）一覧

【寄附／Sponsors】

公益財団法人 内藤記念科学振興財団／The Naito Foundation



The Company of Biologists



堤化学株式会社／Tsutsumi-chem co.jp



熊本大学発生医学研究所／Institute of Molecular Embryology and Genetics

【ランチョンセミナー／Luncheon Seminar】



Miltenyi Biotec

ミルテニーバイオテック株式会社／Miltenyi Biotec



Carl Zeiss Co., Ltd.



Excellence in Science

株式会社島津製作所／SHIMADZU CORPORATION

【機器展示／Exhibition】

<p>株式会社ユニークメディカル ／Unique Medical Co.,Ltd.</p>	<p>FUJIFILM Value from Innovation 富士フイルム和光純薬株式会社 ／FUJIFILM Wako Pure Chemical Corporation</p>
<p> 株式会社セツロテック／Setsuro Tech.</p>	<p> Miltenyi Biotec ミルテニーバイオテック株式会社 ／Miltenyi Biotec</p>
<p> 株式会社ベックス／BEX CO., LTD.</p>	<p> カールツァイス株式会社 ／Carl Zeiss Co. Ltd.</p>
<p> オリンパス株式会社／Olympus Corporation</p>	

【広告／Advertisement】

日本ジーンウィズ株式会社／GENEWIZ Japan Corp.
株式会社同仁化学研究所／DOJINDO LABORATORIES
マトリックスサイエンス株式会社／Matrix Science Ltd.
株式会社ウインクス／WINX CO.,LTD.
ソーラボジャパン株式会社／Thorlabs Japan Inc.
正晃株式会社／SEIKO Co., Ltd.
ニュー・イングランド・バイオラボ・ジャパン株式会社／New England Biolabs Japan Inc.

(2020 年 3 月 25 日現在 順不同、敬称略)

ピークリスト作成ソフトウェア

MASCOT *Distiller*

◆各社質量分析装置からのRAWピークデータに対し、理論ピークフィッティングを行い最適なモノアイソトピック・ピークリストを作成し、MASCOT 検索に最適なピーククエリを生成します。MASCOT *Daemon* との組み合わせにより、ピークリストから蛋白同定までを連続自動化するデータ処理が可能となります。

◆オプションモジュール：Search toolbox により *De Novo* シーケンシングが可能です。Quantitation Toolbox により、Silac 法、ICAT 法、 ^{18}O 法の各定量解析が可能となります。

蛋白質同定 Web システム

MASCOT *Server*

新機能

◆スペクトル・ライブラリ検索、ライブラリ構築が可能。

◆質量分析 (MS/MS/MS) データから核酸・蛋白質データベース検索を行い、試料蛋白質を同定します。各種データベースを組合わせた検索も可能です。

◆PMF 法、シーケンスクエリー法、MS/MS イオンサーチ法、検索手法に対応。

◆規定・独自翻訳後修飾を加味した検索パラメータの設計可能。

◆MASCOT *Daemon* により検索の自動化が行えます。

◆MASCOT *Cluster* へのアップグレードにより、検索負荷をスケラブルに解消できます。

◆主要質量分析メーカーファイルフォーマットに対応。

◆各種定量解析：emPAI 法、iTRAQ 法に対応、Distiller との組合せでは、Silac 法、ICAT 法、 ^{18}O 法に対応します。

検索結果解析・表示ソフトウェア

Scaffold



◆タンパク検索同定ソフトウェア MASCOT をはじめ他の検索エンジンの検索同定結果をサンプル毎に整理、統合、検証します。

◆検索同定結果のベイズ統計解析により、擬陽性判定解析を行う事が可能です。

◆X! tandem 検索エンジンを搭載し、同定結果の検証をサポート。

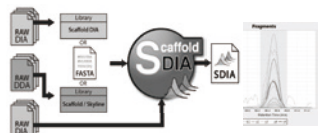
◆データ入力時のフィルタ機能により、解析不要データの削除が可能です。

◆データはフラットファイル形式で保存され、Xls ファイル形式でアウトプット可能です。

◆アップグレードモジュール：Scaffold *Q+* により iTRAQ、TMT 定量解析可能です。

◆アップグレードモジュール：Scaffold *Q+S* により iTRAQ、TMT 定量解析、SILAC 解析が可能です。

DIA 定量プロテオミクスソフトウェア

Scaffold *DIA*

◆定量プロテオミクス解析において、RAW データ読込から解析、解析結果表示までの一連作業がワンパッケージで行えるソフトウェアです。

◆FASTA、DDA データ検索由来ライブラリ、DIA データ検索由来ライブラリに検索対応。

◆見やすい GUI で、解析結果のシェアも Viewer を使って可能です。

◆Gene Ontology 解析表示、各種グラフ、統計解析に対応します。



大規模メタプロミクス解析ソフトウェア

Elements



◆数百に及び MS や MS2 スペクトルデータを効率的に解析するパラレル処理を行い、多次元検索とスコアリングを伴うアルゴリズムによって代謝産物を同定します。

◆定量解析結果は様々な区切り方で色分け表示可能です。m/z、保持時間、名前や分子式などで代謝産物について検索をかける事ができます。NIST や HMDB スペクトルライブラリー、オリジナルのデータベースに対して検索・結果閲覧が可能です。

プロテオミクスとともに・・・

マトリックスサイエンス株式会社



〒110-0015 東京都台東区東上野 1-6-10 ARTビル1階
TEL : 03-5807-7895 FAX : 03-5807-7896

info-jp@matrixscience.com URL : <http://www.matrixscience.com/>

～研究者様へ徹底したサポートを追及～

株式会社ウインクスは、2020年、東京五輪開催の年に、おかげさまで創立30周年を迎えます。

今後もライフサイエンス研究や科学技術研究のお客様に最先端の機器、ソフトウェア、消耗品、試薬等をご提供して参ります。

お客様のニーズにお応えできるよう、国内外のメーカーの製品を幅広く取り扱い、最先端の情報提供、最適な製品販売と迅速なサービス・サポートを追求して参ります。



主要取扱メーカー



アールエムアール株式会社

ThermoFisher
SCIENTIFIC



株式会社ウインクス **winX**

お問い合わせはこちら

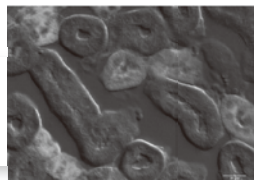
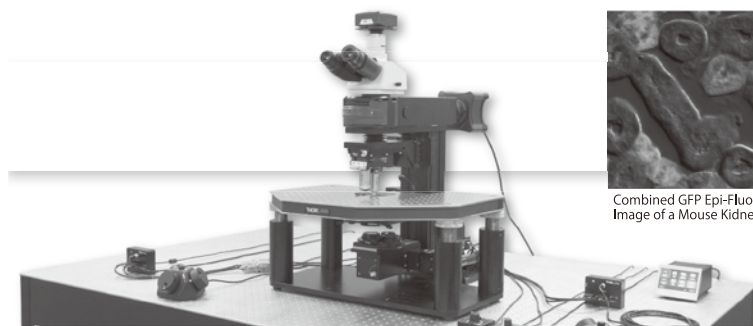
TEL.072-631-8810 FAX. 072-631-8820

〒567-0037 大阪府茨木市上穂東町4-24

<http://www.winx-inc.co.jp>

光学顕微鏡 Cerna シリーズ

Microscopes & DIY Components: Cerna® Series



Combined GFP Epi-Fluorescence and DIC
Image of a Mouse Kidney

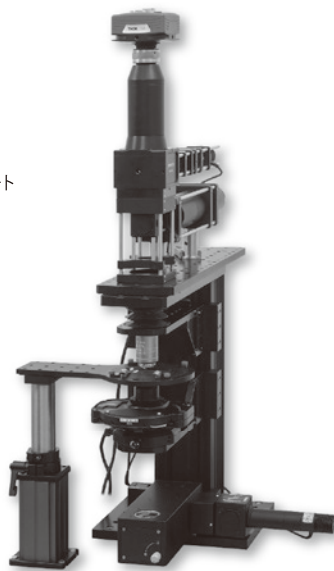
Cernaシリーズは、明視野、微分干渉、Dodtコントラスト、蛍光などさまざまな検鏡法をサポートする汎用顕微鏡プラットフォームです。モジュール式設計を採用しているため、あらゆる実験上の個別ニーズへのカスタム対応を可能にします。

特 長

- 照明やアクセサリを容易に着脱できるレール式の顕微鏡ボディ
- スリムな設計で対物レンズ直下に大きなスペースを確保
- 市販の光学製品のマウントを容易にする各種アダプタをご用意
- 豊富なアップグレード用アクセサリ：
当社製ガルバノスキャナの追加によりレーザ走査イメージングまでサポート
- UVから可視、近赤外光までカバーする照明、光学部品などの
各種コンポーネント
- 最小限の工具で簡単にカスタマイズ可能



ガルバノスキャナLSKGG4/Mを使用したレーザ走査型システムの構成例



カスタム仕様の落射照明付きCerna顕微鏡

■ Cerna顕微鏡ボディをベースに、実験用途に合わせてさまざまな構成が可能です ■

www.thorlabs.co.jp

E-mail: sales@thorlabs.jp

THORLABS

ソーラボジャパン株式会社

〒179-0081 東京都練馬区北町3-6-3 TEL : 03-6915-7701 FAX : 03-6915-7716



SEIKO

正晃株式会社

〒813-0062
福岡市東区松島3丁目34番33号
TEL: 092-621-8199
FAX: 092-611-4415



SEIKO GROUP

正晃ホールディングス株式会社
株式会社バイオテック・ラボ 関東エリア
株式会社フロンティア・サイエンス 北海道エリア
竹内化学株式会社 関西エリア
株式会社スクラム 理化学機器輸入販売
正晃テック株式会社 医療ソフトウェア開発

www.seikonet.co.jp

「知」を支える。

正しく、あきらか(見らか)に。そこから新たなステージへ。

正晃は、サイエンス・メディカル分野の専門商社として
最先端の医療と研究活動をサポートしています。



正晃株式会社は、試薬の専門ディーラーとして1950年に創業。時代の最先端分野から基礎研究にいたるまで、学術・研究における根幹を支えてきました。以来、お客様の尽きない探求姿勢にお応えする中で強固な信頼関係とフィールドを広げ、サイエンス・メディカル分野の専門商社として、充実したサービスを提供しています。

また、正晃グループの幅広いネットワークを活かし、より良い商品・サービスの提供と充実したサポート体制で、豊かな未来の実現に貢献いたします。